

ILAS CASS&IBRE FGV Seminar
Comparative Development of China and Brazil:
A Perspective from Chinese Researchers

中国的社会政策及巴西的经验

Social Policy in China and Lessons form Brazil

房连泉 中国社科院拉美所

Fang Lianquan

ILAS CASS

11.21th, 2013

提纲

- 一、中国的社会政策演变
- 二、中国、巴西两的社会政策比较
- 三、展望未来的中国社会政策

● (一) 社会政策界定

- ▶ 以社会公平为目的的国家调控政策
- ▶ 福利国家研究中的社会政策
- ▶ OECD国家的公共社会开支范围：教育、健康支出、社会保障和就业、住房等

● (二) 中国的社会政策 概念

- ▶ 广义的理解：与经济政策相对应
- ▶ 每五年制定《国民经济和社会发展规划》
- ▶ 越来越重视社会政策：提出经济与社会协调发展，科学发展观，和谐社会等理念；

一、中国的社会政策演变

- (一) 计划经济时代的社会政策（1978年之前）
 - ▶ 国家保障体制：高就业、低工资与高福利
 - ▶ 就业政策：充分保障、“统分统配”
 - ▶ 社会保险：劳动保险，企业单位统筹，企业承担成本
 - ▶ 福利政策：城镇公费医疗、住房分配、企业办学校、医院等社会服务设施；城镇救济制度、农村“五保”和合作医疗制度等。
- 社会政策处于经济政策的从属地位

● （二）80年代至90年代的社会政策转型：社会福利体制向市场化和社会化方向转变

- ▶ 政府安置就业转向劳动合同制和自主择业
 - ▶ 福利化住房供应向商品房过渡
 - ▶ 社会保险由企业统筹向社会统筹转变
 - ▶ 教育实行九年制义务教育，办学体制和投入多元化
 - ▶ 医疗卫生体系的市场化改革
 - ▶ 90年代开始实施“低保”等社会救助制度
- 在此过程中，社会政策的独立性逐步增强，从普遍性福利到选择性福利，福利供应渠道多元化；同时面临着社会支出缩减、福利水平下降、失业、贫困等问题。

● (三) 21世纪以来社会政策的新时代

- 2003年提出“科学发展观”和“以人为本”发展理念，2006年提出构建“和谐社会”目标，2012年提出到2020年实现人均收入翻一番。

- ▶ 教育投入不断增加，普及义务教育，高等教育规模的扩大
- ▶ 医疗卫生服务体系的再改革过程
- ▶ 社会保障制度覆盖面快速扩展，建立城乡社会救助福利体系
- ▶ 廉租房和保障房建设
- ▶ 农村社会政策的得到重视和加强

社会政策的地位提升，与经济政策相融合，制度改革进入攻坚期

二、中巴两国社会政策比较

- (一) 两个发展中大国都经历了“重经济、轻社会的发展阶段”：“做大蛋糕、忽视分配蛋糕”

● 图1: 巴西经济增长和基尼系数

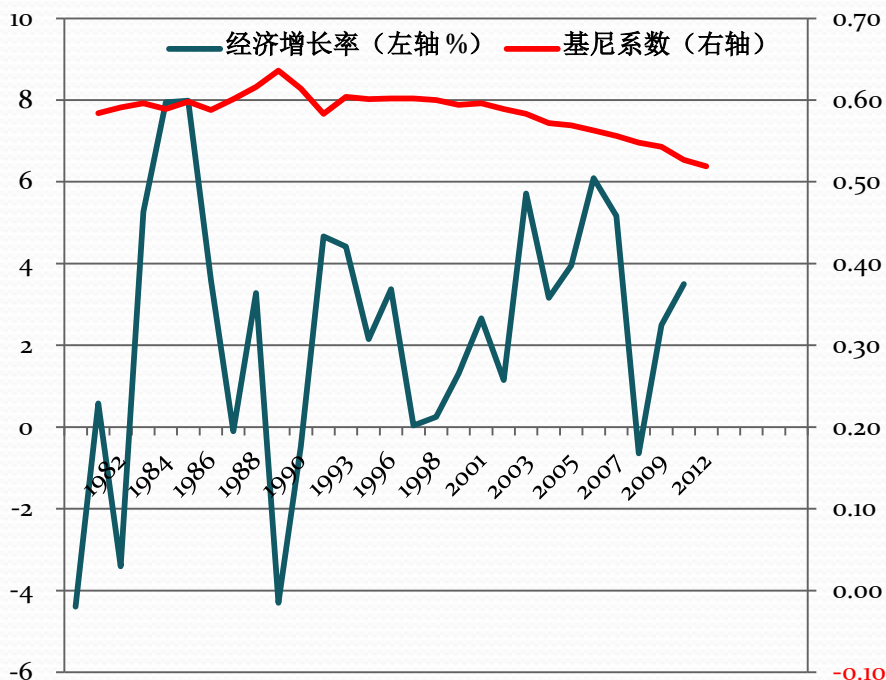
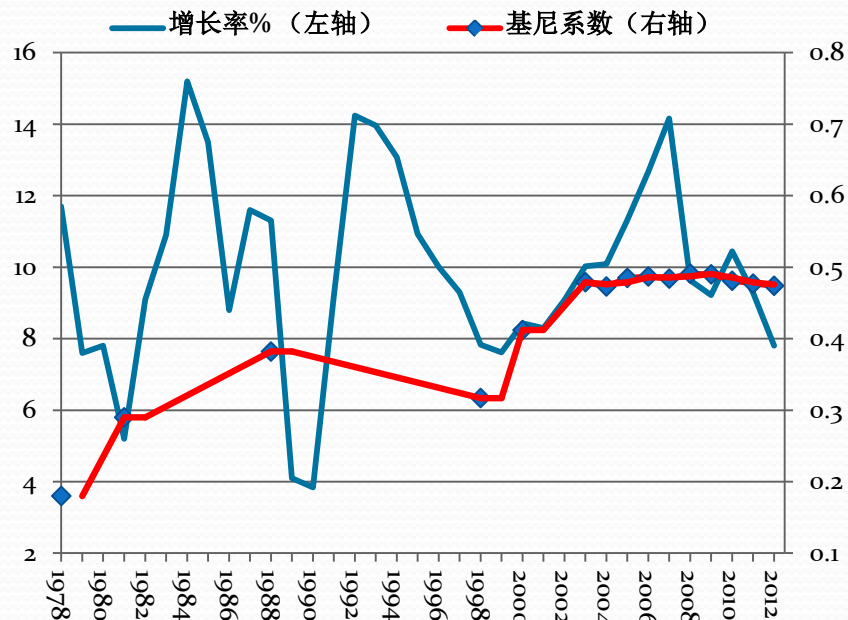


图2: 中国经济增长和基尼系数

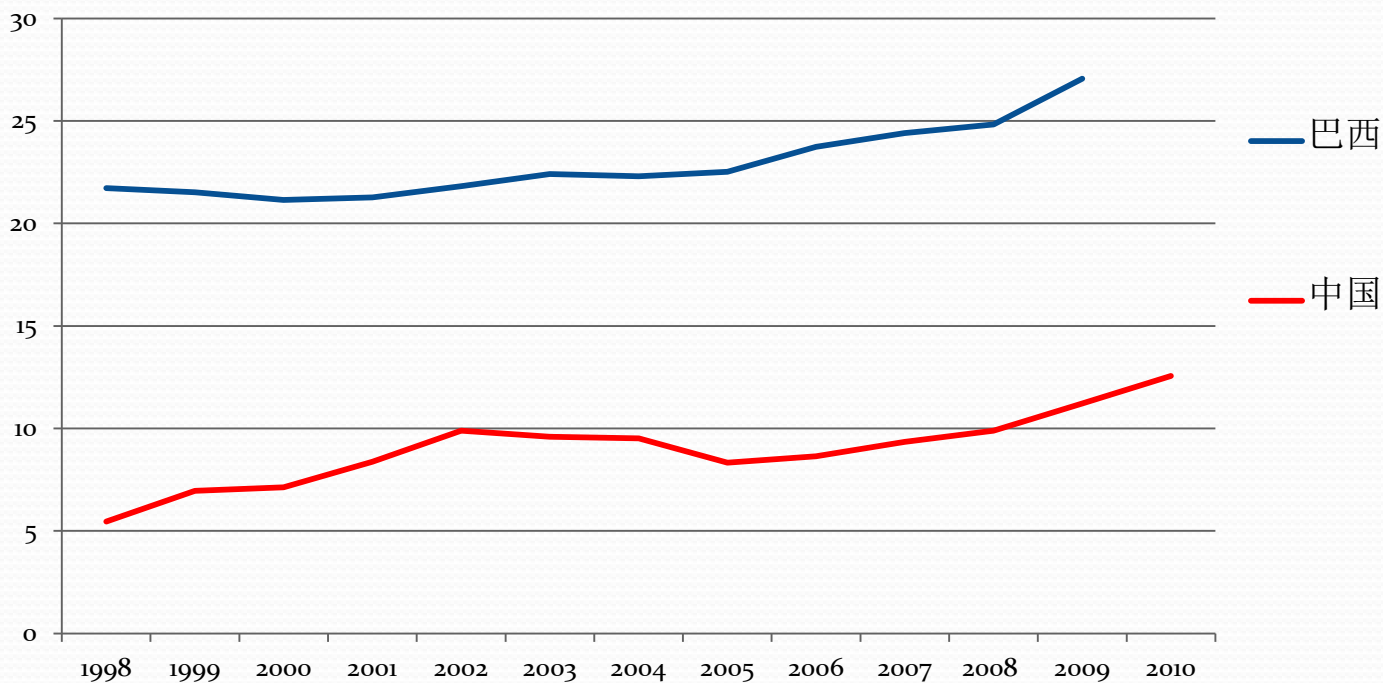


(二) 两国的主要社会发展指标比较 (2010)

	人均 GDP	人文 发展 指数 排名 HDI Rank	人文发展 指数 Human Development Index (HDI)	日均收入不足 1.25美元的贫 困人口比重 Poverty headcount ratio at\$1.25 a day(PPP)(%of population)	日均收入不 足2美元的贫 困人口比重 Poverty headcount ratio at\$2 a day(PPP)(% of population)	城市人口 比重Urban Population as Percentage of Total	劳动参 与率 Labor Force Participa tion Rate	成人平均 受教育年 限 Mean Years of Schooling (of Adults)
巴 西	12594 (2011)	73	0.699	3.2 (2008)	10.1 (2008)	84.6	80.4	7.2
中 国	5445 (2011)	89	0.663	3.6 (2009)	5.4 (2009)	50.5	74.8	7.5

(三) 两国社会公共支出比较

图3: 公共社会支出/GDP %



注：社会公共支出包括教育、社会保障、健康支出和住房项目；在中国数据中教育、健康支出、住房支出为财政预算内和预算外支出资金合计；社会保障支出为财政补助与各项社会保险基金支出之合；数据来自《中国统计年鉴》；巴西数据来自：Cepal, Statistical yearbook for Latin America and the Caribbean。

三、中国社会政策的展望

- (一) 对于拉美社会政策研究的关注点
 - ▶ 收入分配不公和反贫困政策
 - ▶ 拉美的教育和就业政策
 - ▶ 社会分层结构问题
 - ▶ 社会冲突、腐败和犯罪
 - ▶ “过度城市化”和流动人口政策
 - ▶ 社会保障制度私有化改革
 - ▶ 社会福利体制转型（有条件现金转移计划，CCT等救助项目）
 - ▶ “社会凝聚”理念的提出，等等

● (二) 来自巴西社会政策的经验教训

- 关于巴西历史上的社会福利体制演变
- 关注巴西的社会不平等问题
- 关注巴西在社会治理方面的成功经验
 - ✓ 1988年新宪法是社会政策的一个转折点
 - ✓ 在科技创新和教育发展方面取得的进步
 - ✓ 90年代以来在治理社会不平方面的成效
 - ✓ 农村养老金、社会救助养老金 (BPC)、家庭补助金 (Bolsa Família)和最低工资等社会保障政策的实施效果

(三) 中国社会政策面临的挑战和转型

◆ 面临的挑战

- ▶ 人口老龄化，社会流动性加强，劳动力市场的非正规化，城镇化进程的公共服务均等化，收入分配不公，社会排斥和社会稳定等问题

◆ 社会政策的转型

- ▶ 社会政策的定位
- ▶ 管理体制的改革
- ▶ 福利体制的导向
- ▶ 公共政策的成本



- Thank You!

-
-
- Q&A