

PERSPECTIVAS ECONOMICAS DE AMERICA LATINA

Políticas de pymes para el cambio estructural

José Ramón Perea

Desk Américas – Centro de Desarrollo de la OCDE

ILAS- Pekín - 7 de Mayo de 2013



Políticas de pymes para el cambio estructural

1

Pymes y cambio estructural: un panorama

2

Prioridades: financiamiento, competencias, integración

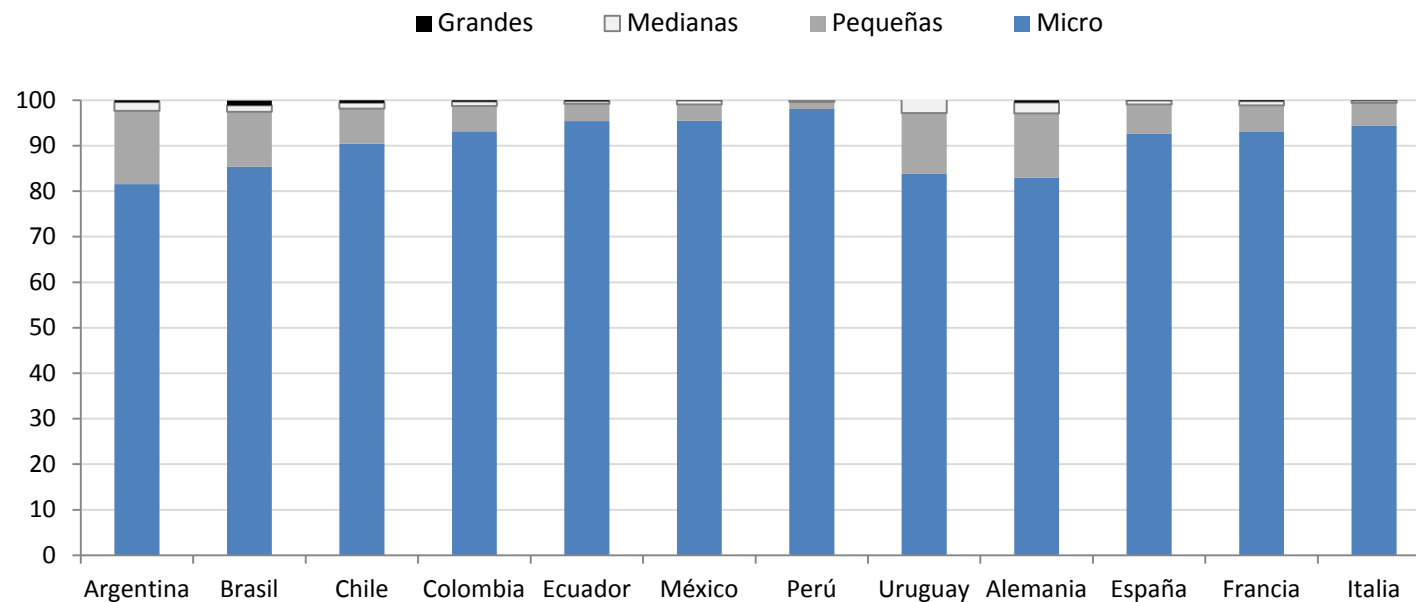
Pymes: actores del cambio estructural

- Heterogeneidad en el universo pyme (en tecnología, acceso a mercados, capital humano, articulación).
- Retos de las políticas para pymes en Latam:
 1. Alto grado de especificidad. Necesidad de coordinación a varios niveles
 1. Vertical: necesidad de actuar sobre todo el aglomerado productivo.
 2. Horizontal: interacciones y complementariedades entre sectores, políticas de infraestructura.
 3. Dimensión territorial: Interacción entre políticas nacionales y sub-nacionales.
 2. Distinción entre objetivos relacionados con competitividad vs. reducción de la pobreza.

Tanto en América Latina como la OCDE, las empresas micro y pequeñas son predominantes

Proporción de empresas según tamaño en América Latina y la OCDE

(en porcentajes)

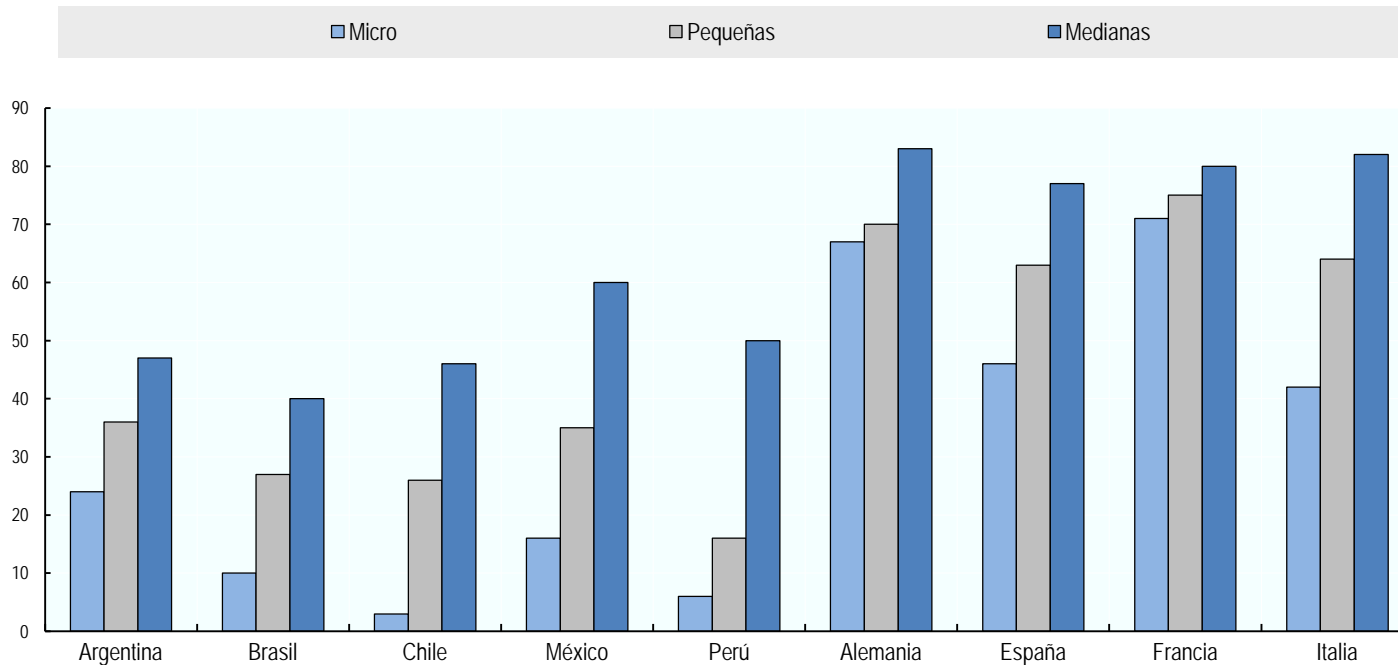


Fuente: Para los países de América Latina y México, elaboración con base en información oficial de los países; para Alemania, España, Francia e Italia, OECD (2011).

Las pymes en América Latina enfrentan un reto de productividad significativo

Productividad relativa en países seleccionados de América Latina y la OCDE

(en porcentajes, productividad de empresas grandes = 100%)

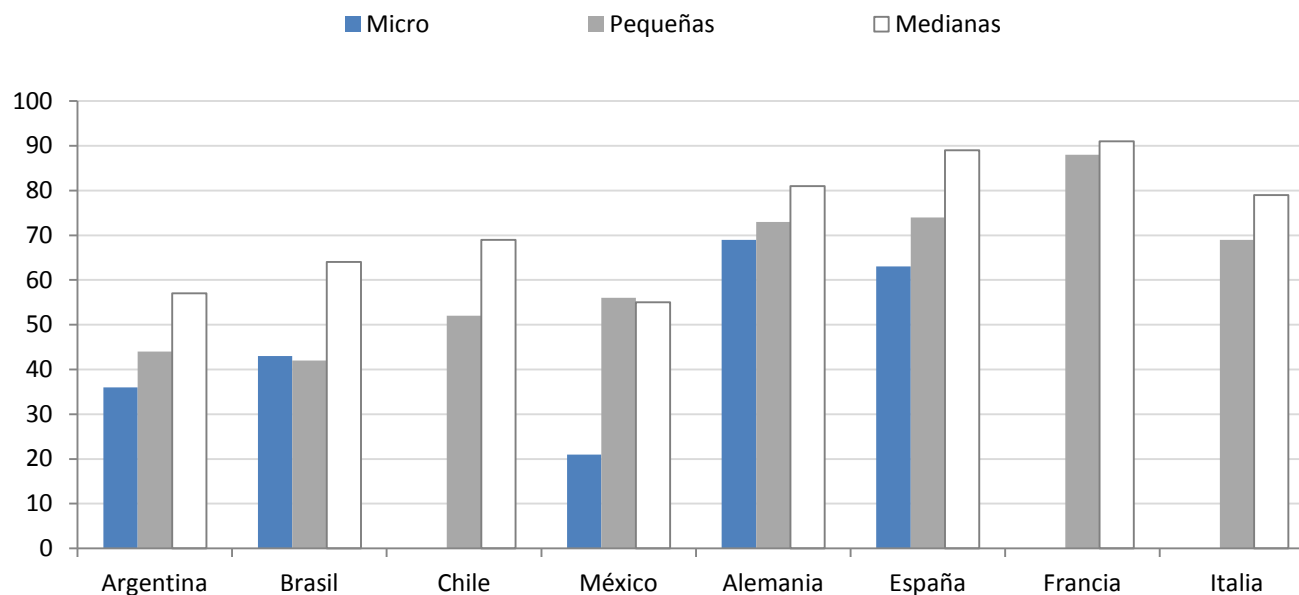


Fuente: CEPAL (2010)

Las discrepancias en productividad en la región inciden sobre las brechas salariales

Brechas salariales respecto de las empresas grandes, 2006

(en porcentajes, grandes empresas = 100%)



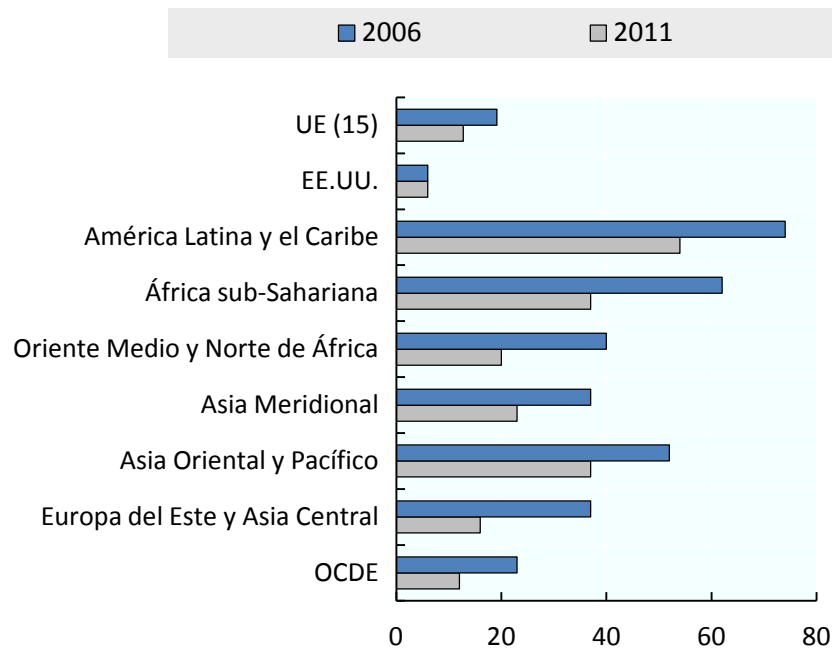
Fuente: Para Argentina, Brasil, Chile y México elaboración con base en información oficial de los países; para Alemania, España, Francia e Italia Eurostat (2006).

El marco regulatorio tiene un efecto significativo en el funcionamiento de las empresas

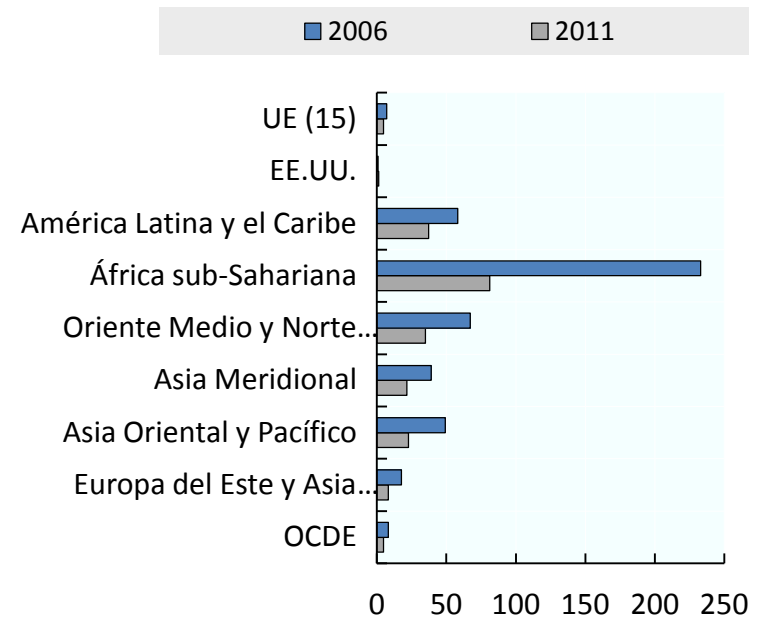
Indicadores del costo para la creación de empresas

(días, y porcentaje del ingreso per cápita)

B. Duración (días)



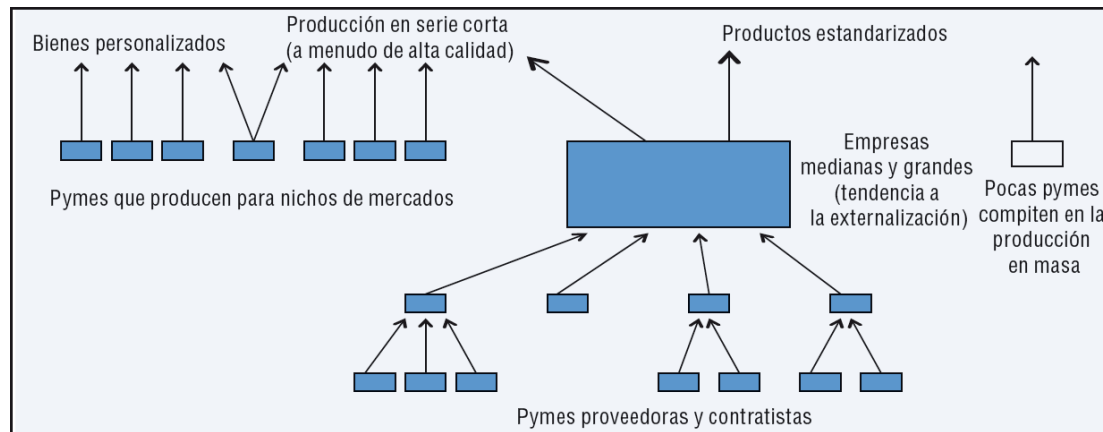
C. Costo (% del ingreso per cápita)



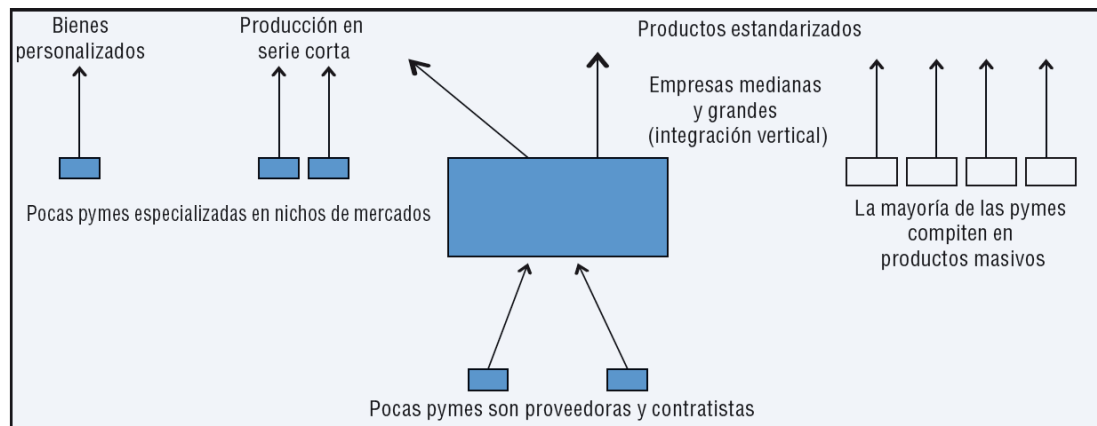
Fuente: Banco Mundial (2012).

La estructura productiva determina la capacidad productiva e innovadora de las pymes

Típica organización industrial en países desarrollados



Típica organización industrial en países en desarrollo



Políticas de pymes para el cambio estructural

1

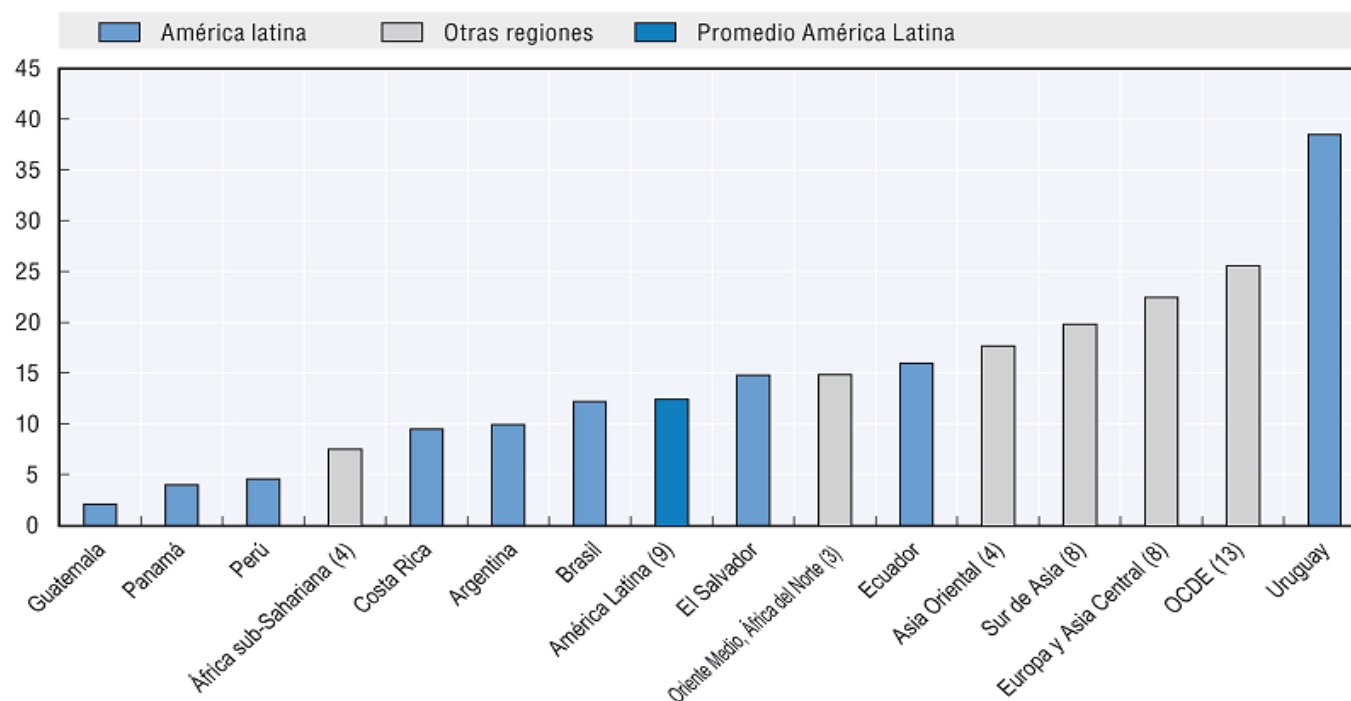
Pymes y cambio estructural: un panorama

2

Prioridades: financiamiento, competencias, integración

La consolidación de los sistemas financieros no responde a la demanda de instrumentos para las pymes

Crédito a pymes como porcentaje del crédito total, 2010

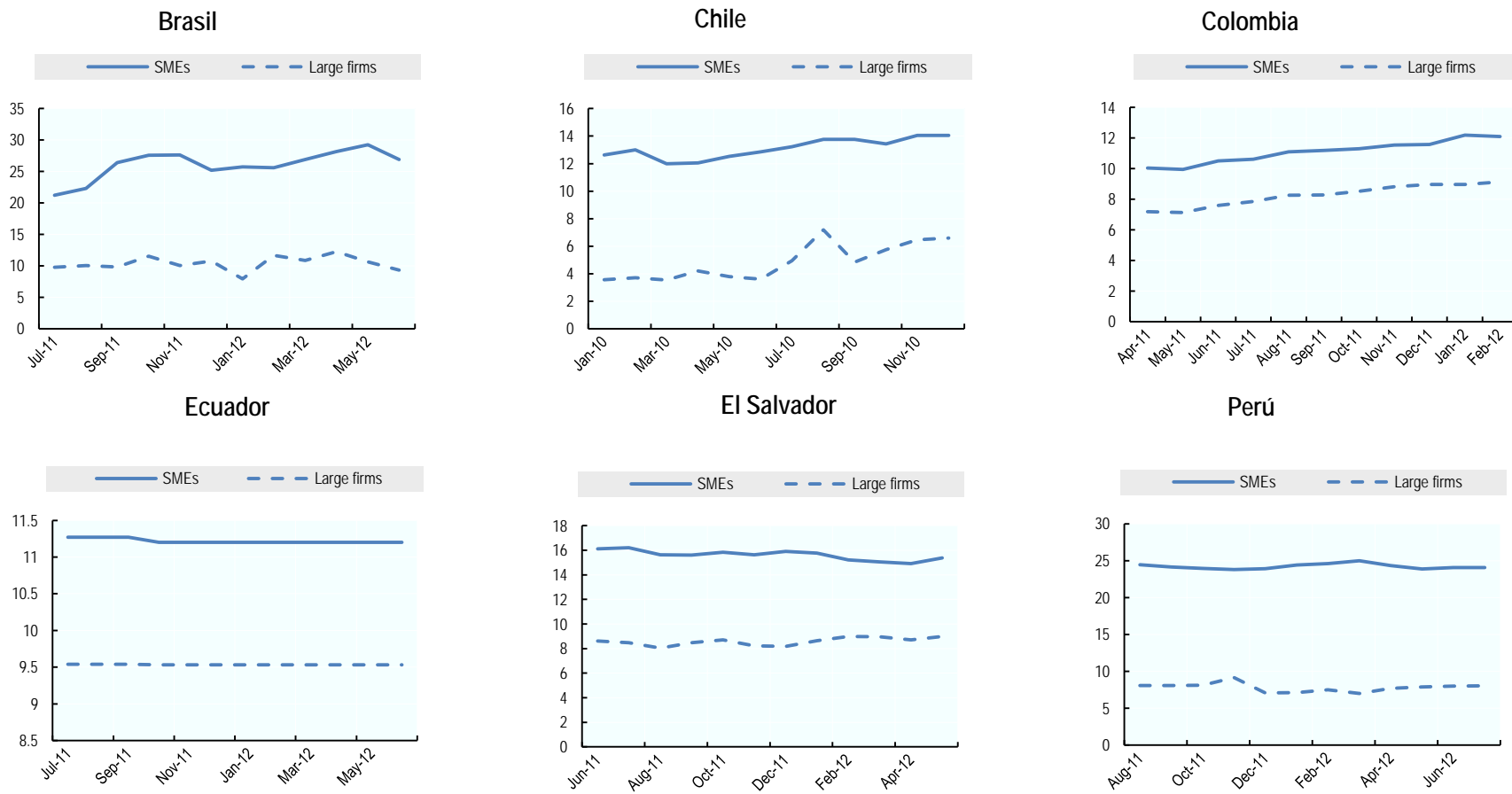


Notas: La definición de pyme varía según cada país, por lo que estos ratios no son directamente comparables. Las variables utilizadas para la clasificación incluyen el número de empleados, las ventas anuales y el tamaño del préstamo.

Fuente: CGAP (Consulting Group of Assistance to the Poor), Financial Access report 2010.

El financiamiento de las pymes es más difícil y costoso que para las grandes empresas

Tasas de interés de pequeñas y grandes empresas: crédito de largo plazo (más de un año madurez)

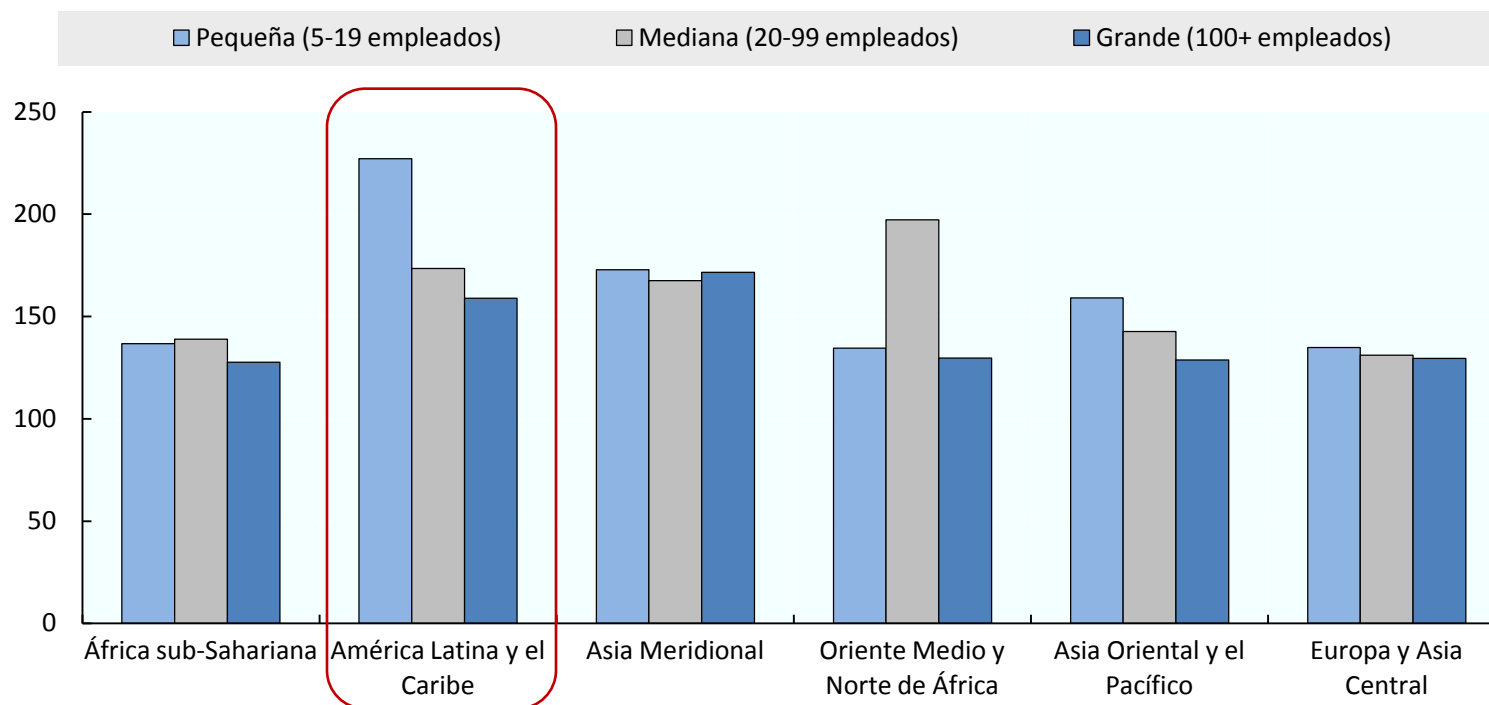


Notas: La definición de pymes se realiza en función del monto del préstamo. Cada país utiliza una línea de corte distinta, por lo que los niveles de tasas de interés no son directamente comparables entre países.

Fuente: Centro de Desarrollo de la OCDE, basado en fuentes nacionales, (2012).

Las exigencias de colateral perjudica a las pymes

Valor del colateral necesario para un préstamo por tamaño de empresa (% de préstamo)



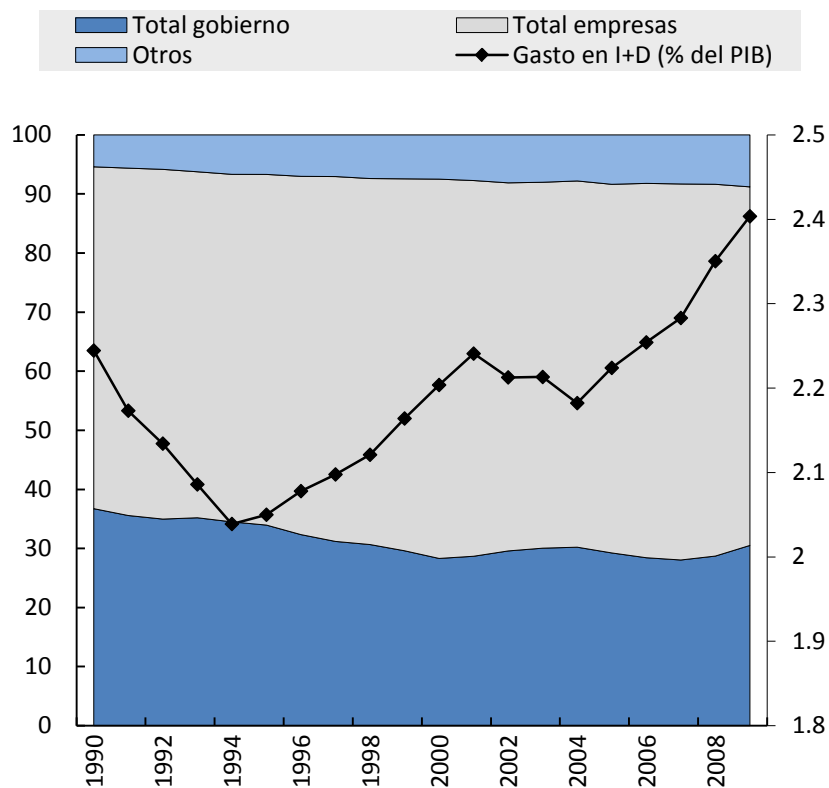
Nota: Promedios regionales calculados con el año disponible más reciente.

Fuente: Enterprise Surveys 2012, Banco Mundial, (2012a).

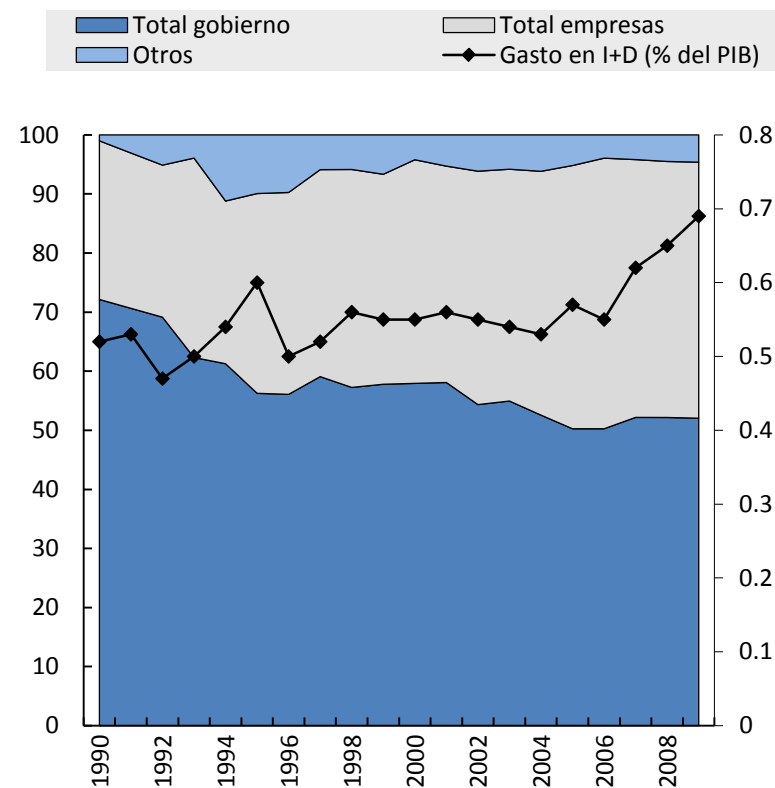
I+D: Una brecha persistente en el financiamiento

América Latina y OCDE: Inversión en I+D y distribución según origen del financiamiento (1990-2009)

OCDE



América Latina



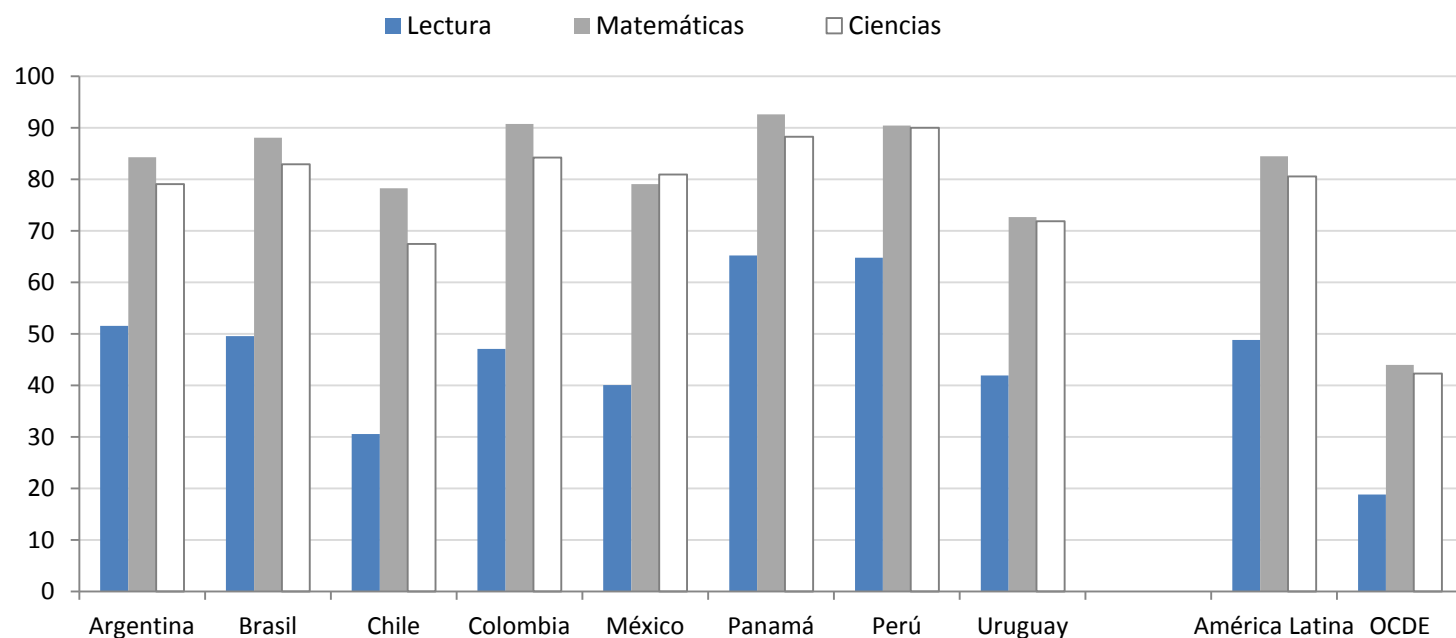
Nota: Los porcentajes no suman 100% porque otras instituciones, no consideradas en este gráfico, también invierten en I+D. Es el caso de las ONG.

Fuente: Con base información de RICYT y OECD Stat.

Educación: un rezago preocupante en términos de calidad

América Latina y OCDE: Alumnos de 15 años en el nivel más bajo de las pruebas PISA

(en porcentajes)

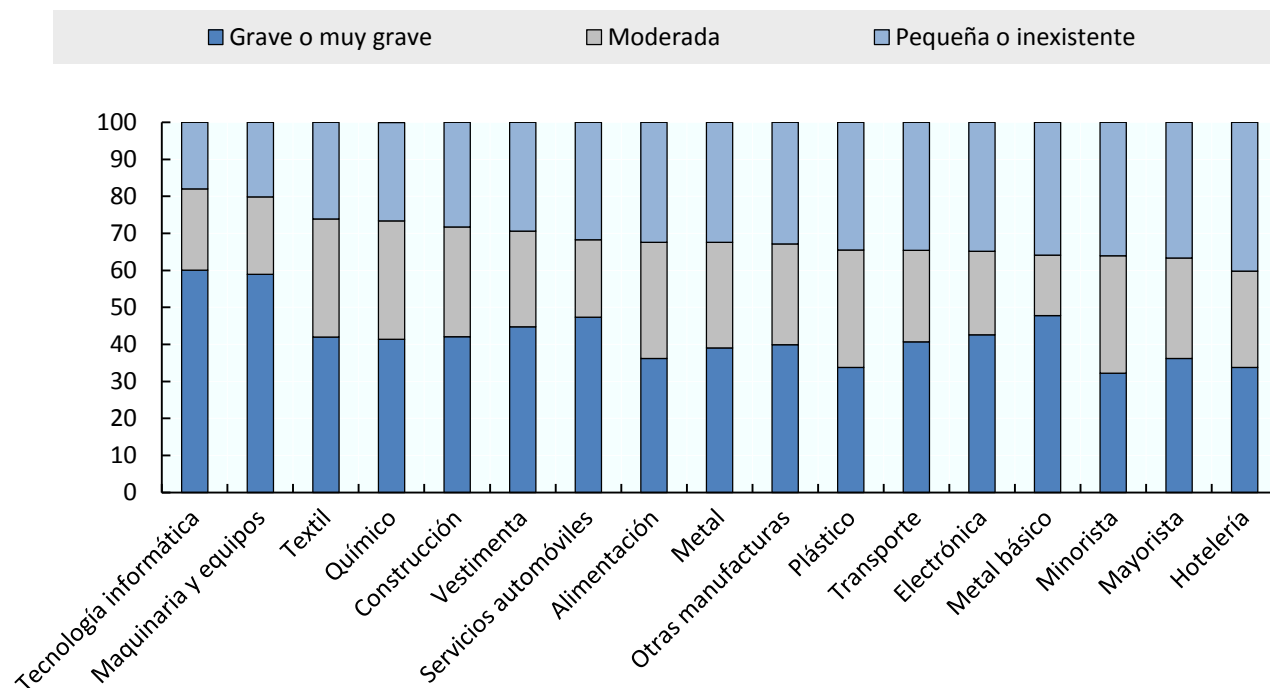


Fuente: Con base en datos del informe PISA (OCDE, 2009).

Hay discordancias entre las ofertas de formación y la demanda del sector productivo

Pymes en América Latina que declaran tener dificultades para encontrar una fuerza laboral bien formada, según sectores y grado de dificultad, 2010

(en porcentaje)

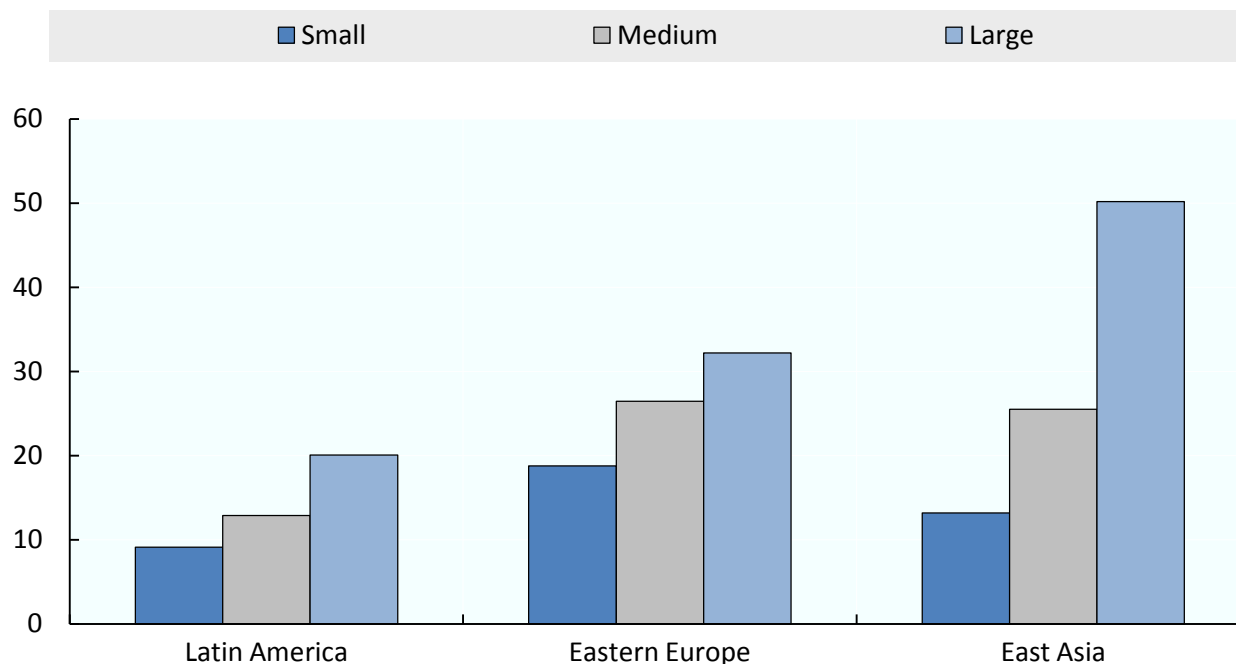


Fuente: Con base en datos de Enterprise Surveys del Banco Mundial.

Las pymes en A. Latina poseen un grado de internacionalización menor que el de otras regiones

Empresas que exportan directa o indirectamente por tamaño y región, 2009-10

(en porcentaje)



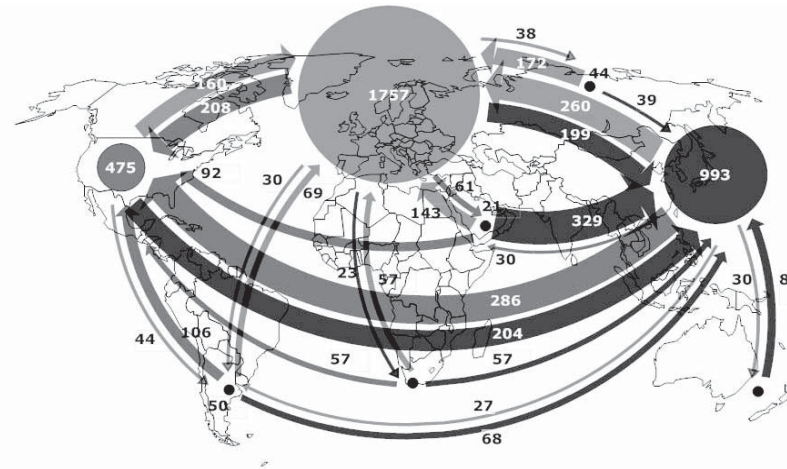
Nota: Asia oriental incluye a 4 países (Filipinas, Indonesia, República Democrática Popular de Laos y Vietnam), Europa incluye a 12 países y América Latina incluye a 18 países.

Fuente: Con base en información del Banco Mundial (Encuestas de Empresas, 2009-2010).

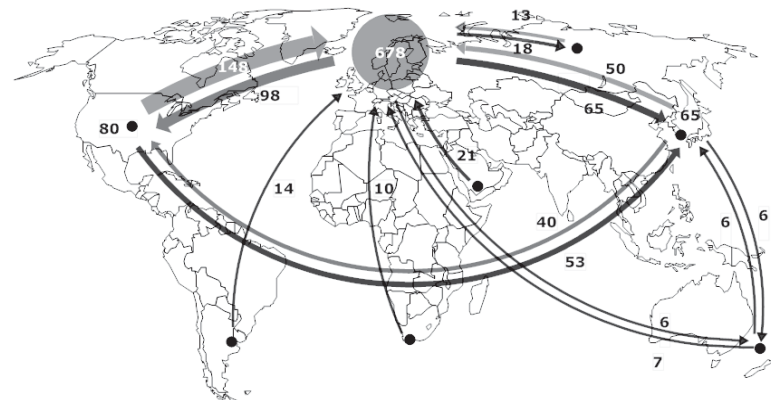
El papel de la articulación productiva en la internacionalización: Cadenas Globales de Valor (CGV)

Importaciones intra e inter-regionales de bienes y servicios intermedios, por región
(millones de USD, 2005)

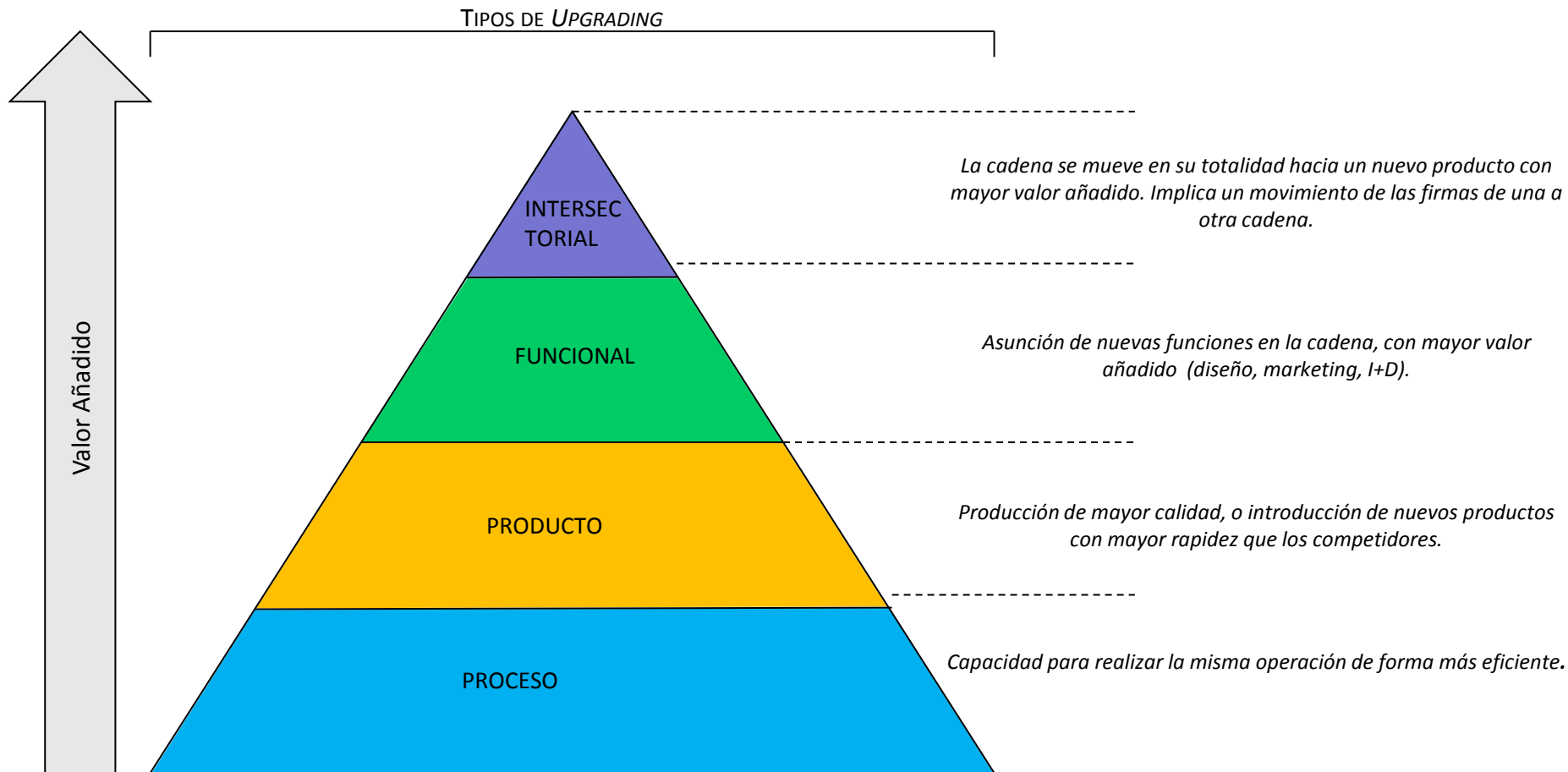
Bienes



Servicios



Tipología de *Upgrading* en CGV



La integración de pymes en CGV no implica automáticamente la consecución de mayores cotas de valor añadido. El riesgo de mantenerse especializado en actividades de bajo valor añadido es considerable, debido a múltiples factores que inhiben este tipo de mejoras (gobernanza de la cadena, sector, entorno institucional...)



Conclusiones

- Gran heterogeneidad en el universo pyme en América Latina
- Las políticas destinadas a las pymes en la región requieren de un alto grado de especificidad y de coordinación a varios niveles.
- Algunos desafíos: acceso a financiación, resolver déficit en innovación y en capital humano, favorecer la articulación productiva.

Gracias!
www.oecd.org/dev